

Importation de définition de décodeur

Il y a deux méthodes d'importation d'une définition de décodeur dans DecoderPro, mais les deux méthodes ne sont valables que pour l'importation d'une ou deux définitions, pour l'importation de l'inventaire complet il est préférable de faire une mise à jour de DecoderPro.

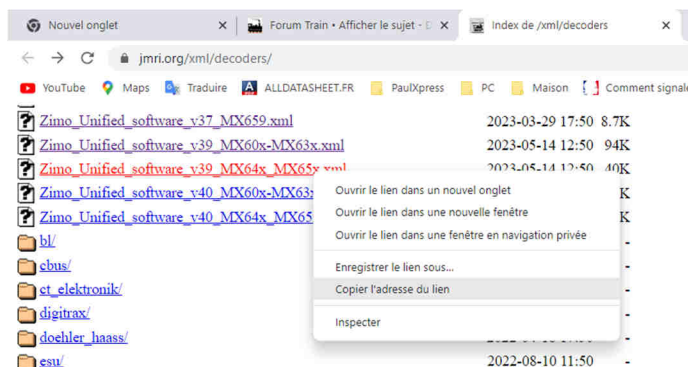
La dernière liste complète des définitions de décodeurs se trouve ici :

<https://www.jmri.org/xml/decoders/>

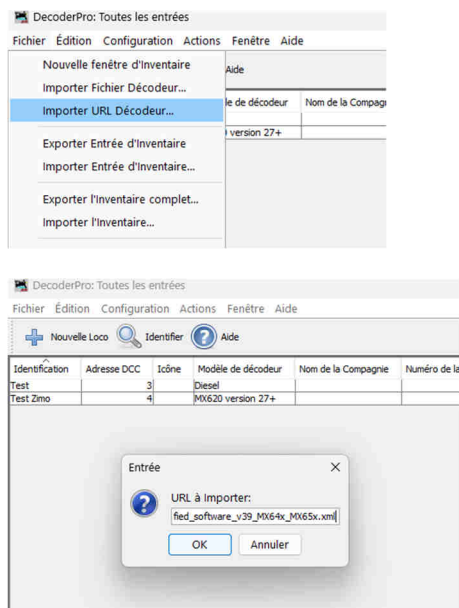
La première méthode est l'importation de l'URL du décodeur.

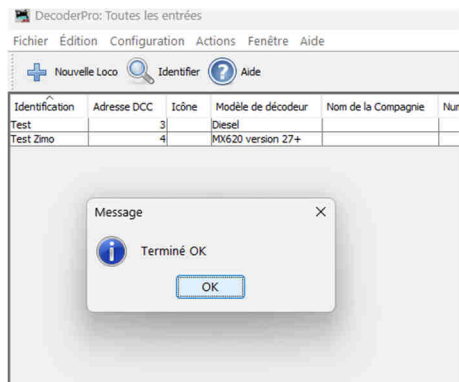
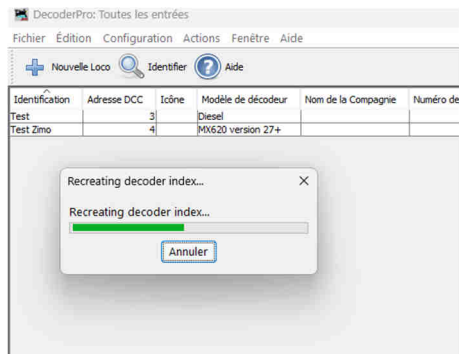
C'est la méthode la plus simple et qui convient parfaitement pour mettre à jour ou ajouter la définition qui fait défaut.

1 - Avec un clic droit sur le nom du fichier dans la liste des décodeurs, sélectionner "Copier l'adresse du lien".

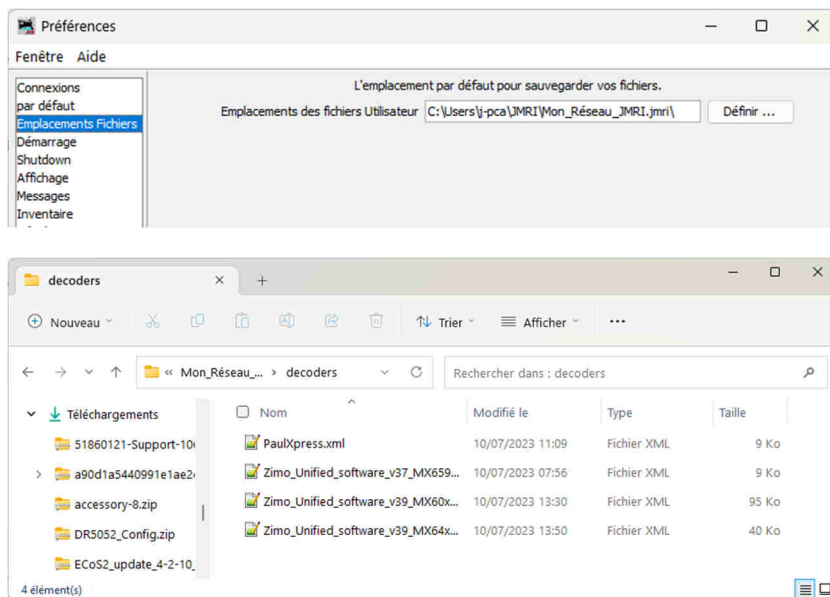


2 -- Dans DecoderPro : "Fichier / Importer URL Décodeur"





3 - Une fois le message OK, la définition du décodeur est importée dans le sous-répertoire "decoders" du répertoire défini dans DecoderPro : "Édition / Préférences / Emplacements Fichiers / Emplacements des fichiers utilisateurs" et l'inventaire des décodeurs est mis à jour.

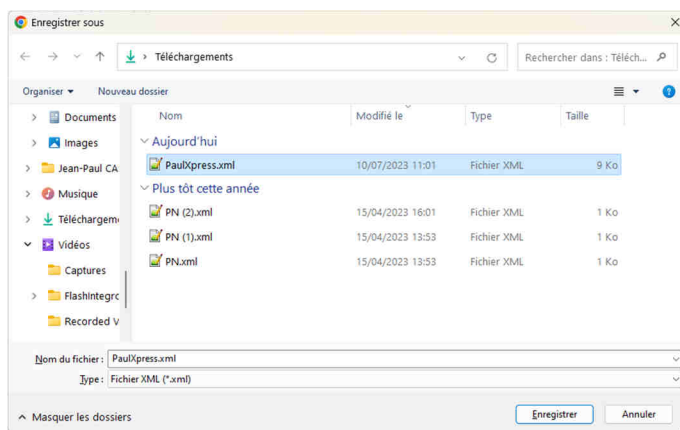
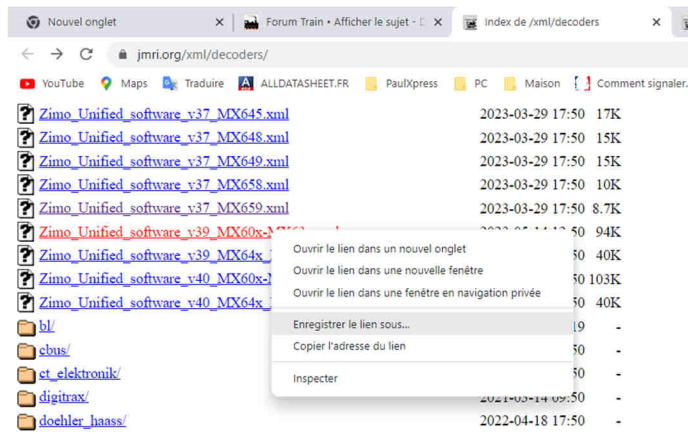


Important : Les définitions de décodeur dans ce sous-répertoire sont prioritaires sur ceux du répertoire par défaut de JMRI et ne sont pas supprimer lors d'une mise à jour. Si l'on ne veut pas les garder, il faudra donc penser à les supprimer avant la mise à jour ou les effacer à postériori et remettre à jour l'inventaire.

La seconde méthode est l'importation fu fichier du décodeur.

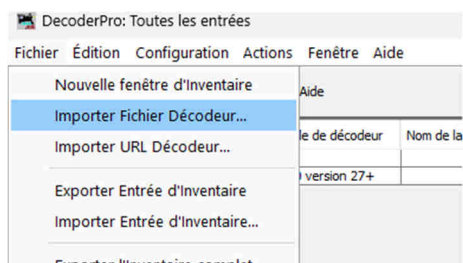
Cette méthode s'adresse plutôt aux utilisateurs expérimentés qui veulent personnaliser le fichier de définition.

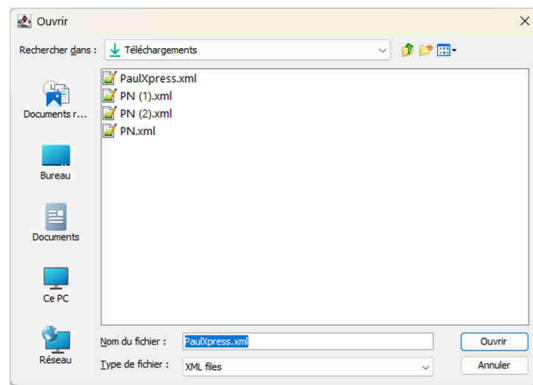
1 - Avec un clic droit sur le nom du fichier dans la liste des décodeurs, sélectionner "Enregistrer le lien sous".



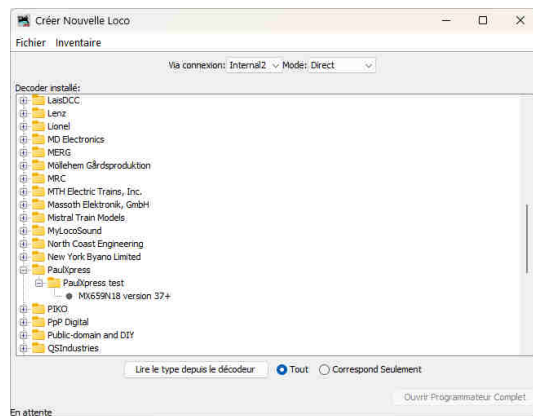
Dans cet exemple le fichier est enregistré dans le répertoire "Téléchargement", renommé "PaulXpress" et certains paramètres ont été modifiés dans le fichier lui-même.

2 - Dans DecoderPro : "Fichier / Importer Fichier Décodeur".





Comme précédemment le fichier est copié dans le répertoire utilisateur et l'inventaire est mis à jour.



Jean-Paul